

datavideo



PTC-285 4K トラッキング PTZ カメラ

PTC-280 4K PTZ カメラ

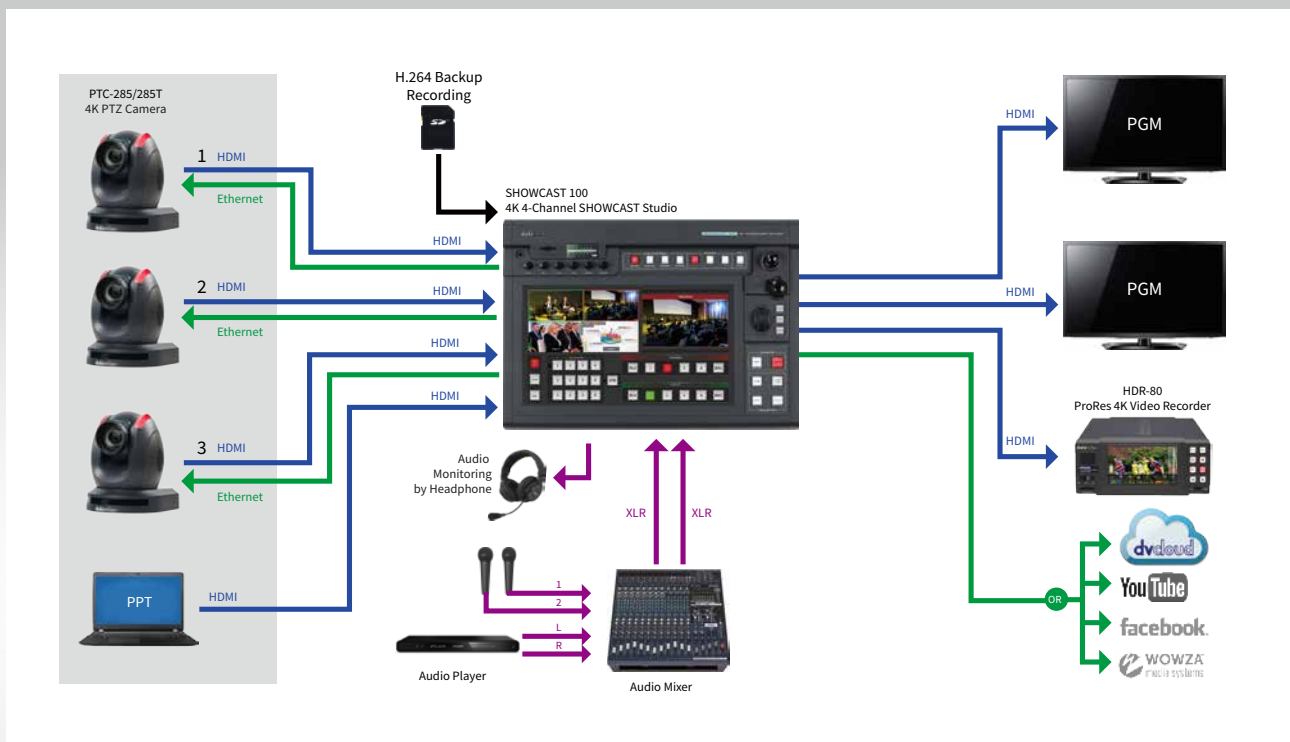
www.datavideo.jp

PTC-285 4K トラッキング PTZ カメラ

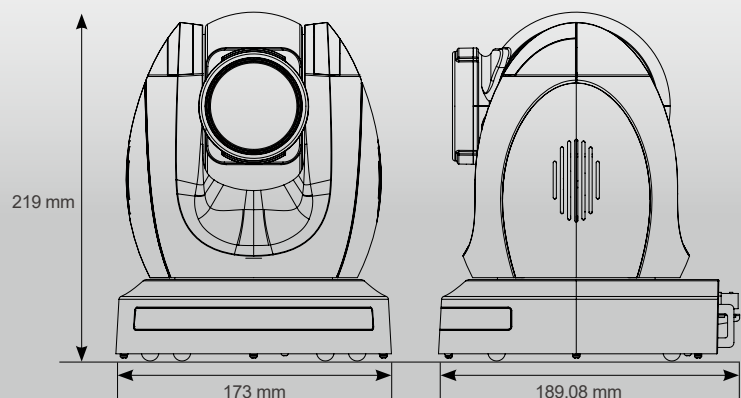


近年の撮影現場では、高性能カメラとカメラのリモートコントロールが重要な役割を果たしています。Datavideo は、4K50/60p Ai トラッキング PTZ カメラを導入しており、PTC-285 は、従来の RS-422 シリアルポート、または DVIP (Datavideo 独自のプロトコル) または Sony VISCA over IP による IP リモートコントロールで簡単に制御することができます。この新製品の 4K カメラは、A/V 市場アプリケーションのためのデュアルストリーミング出力に対応しています。Facebook (RTMPS)、YouTube に簡単にストリーミングすることができます。

- 2160p50/59.94/60 PTZ カメラ。
- Ai トラッキング機能搭載。
- 1/2.8 インチ CMOS。
- 優れた低照度性能 (0.5 Lux @ F1.8, AGC ON)。
- 12 倍の光化学ズームと 16 倍のデジタルズーム。
- 4K ビデオ出力: HDMI 2.0、3G-SDI、IP (H.264 & H.265)。
- 2160p および 1080p (3G-SDI) 同時映像出力。
- RS-422 シリアルコントロール。
- DVIP (Datavideo Proprietary Protocol) コントロール。
- ブラウザ経由のソニー VISCA および VISCA over IP プロトコルに対応。
- 外部音声入力 3.5mm 音声入力。
- ブラウザとアプリ (iOS、Android) によるユーザーフレンドリーな Web ユーザーインターフェイス。
- デュアルストリーミング: 2160p と 720p の同時出力可能。



寸法図



PTC-285



カメラの AI トラッキングに素早くアクセス

付属の RMC-1 リモートコントローラーや DVIP コントローラー（RMC-300A、RMC-180 MARK II、PTC View Assist）など、様々な外部コントローラーから AI トラッキングに直接アクセスすることができるようになります。また、カメラコントローラーだけでなく、KMU-200、SHOWCAST 100 などのスマートスイッチャーや、ZR-1 Smart Classroom などのソリューションシステムでも簡単に AI トラッキングを有効にすることができます。



SHOWCAST 100



RMC-300A



RMC-180 MARK II



PTC View Assist
※日本語版なし



TPC-700P
※日本未発売



RMC-1
※付属品

カスタム AI オブジェクト トラッキング

複数人を撮影する場合、AI トラッキングの対象者を指定することができます。カメラと連動させると、机や人の往来、大きな物などの干渉を避け、指定した人物だけをトラッキングします。

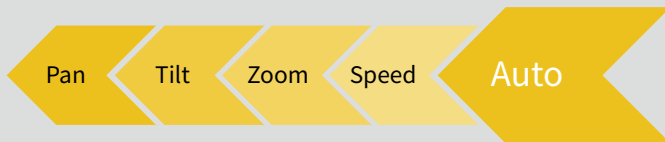
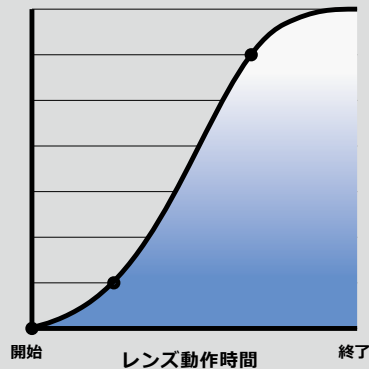


スマート PTZ スピード アダプテーション

内蔵された PID アルゴリズムは、識別された対象物の移動速度を検出し、レンズの動きが滑らかになるように、カメラの対応するパン、チルト、ズーム速度を自動的に調整することができます。カメラのレンズの動きでよくある、不自然な動きや予期せぬ停止を回避することができます。



被写体距離に応じたレンズの動き



S字型速度曲線

リフトの加速・減速と同じようにカメラのレンズの動きも、肉眼で見えるような不自然な動きを避け、なめらかにします。



ズームイン



ズームアウト

PTC-285

リモコンさえあれば 4台のカメラの設定や操作 4つのプリセットの保存が可能です

メニュー

カメラのOSDメニューが表示され、PTC-285の全機能が表示されます。

フォーカス

マニュアルフォーカスの調整を容易にするエルゴノミクスデザインを採用。

戻る

カメラのレンズ位置をホームポジションに戻します。OSDメニューを開いたとき、このボタンで前のメニュー階層に戻ります。

AIトラッキング有効

／オートフォーカス

長押しすると、PTC-285のスマートトラッキングが有効になり、最新世代のAIカメラを体験することができます。短押しでオートフォーカスの有効／無効を切り替えられます。

電源

カメラを起動したり、スタンバイモードに移行します。

カメラ選択／設定

最大4台のカメラの設定・制御を選択します。

カメラプリセット

各カメラには最大4つのプリセットがあり、カメラの現在のパン、チルト、ズームの位置や、アイリス、フォーカス、移動速度などの設定を保存することができます。プリセットにより、特定のカメラの撮影に必要な設定に素早くアクセスすることができます。

ズーム

ズーム速度を設定し、ズームイン・ズームアウトします。

マイクロジョイスティック

OSDメニューを開いている間、パンとチルトの方向を制御し、オプションや値を選択します。

IPアドレスリセット

長押しすると、デフォルトのIPアドレスに戻すことができます。

ストア

カメラの現在のパン、チルト、ズームの設定と、アイリス、フォーカス、移動速度などの設定を、プリセット1～4に保存します。



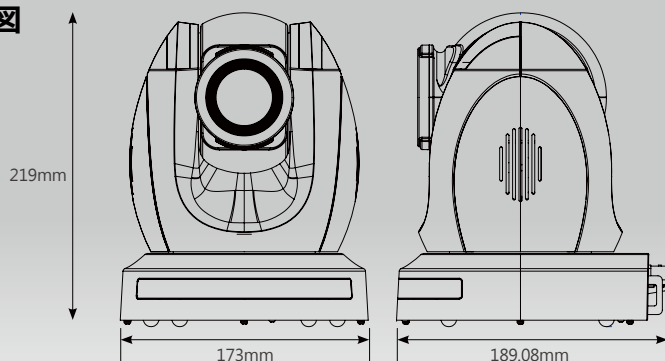
付属の IRリモコンで
AIトラッキングを有効にするだけ
RMC-1 PTZコントローラー

PTC-280 4K PTZ カメラ

- 2160p50/59.94/60 の解像度に対応。
- 12 倍の光化学ズームと 16 倍のデジタルズーム。
- HDMI および IP を含む 4K ビデオ出カインターフェースに対応 (H.264 と H.265)。
- 2160p(HDMI) と 1080p(3G-SDI) の同時ビデオ出力に対応。
- RS-422 シリアルポート制御に対応。
- 外部オーディオ入カインターフェース (オーディオ In/ ライン In を web 上の UI で切替) に対応。
- RMC-180 MARK II にて、最大 4 台のコントロールを行うことができます。



寸法図

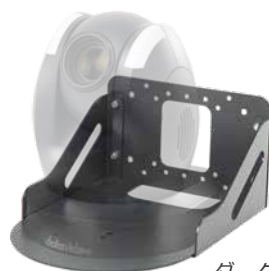


※ PTC-280 には、オートトラッキング機能はありません。

オプション (PTC-285/280 共通)



VP-929 HDMI 4Kリピーター



ダークブルー
WM-1 ウォールマウント



ホワイト

WM-1 は、用途に合わせて上下・左右に設置することができます。3ピースで構成された頑丈なデザインで、どんな壁にも簡単に設置することができます。

付属品

PTC-285 用



RMC-1 IRリモコン

PTC-280 用



IRリモコン



シーリングマウントブラケット
(PTC-285/280 共通)



DC 12V アダプター
(PTC-285/280 共通)

仕様

型番	PTR-285	PTR-280
	4Kトラックキング PTZ カメラ	4K PTZ カメラ
ビデオフォーマット / 解像度	2160p60/59.94/50/30/29.97/25 1080p60/59.94/50/30/29.97/25 720p60/59.94/50 (2160p60/59.94/50 YUV 4:2:2)	2160p60/59.94/50/30/29.97/25 1080p60/59.94/50/30/29.97/25 1080i60/59.94/50 720p60/59.94/50 (2160p60/59.94/50 YUV 4:2:0 only)
画像センサー	1/2.8" CMOS	1/2.5" CMOS
有効画素数 (約)	8.51 メガピクセル	8.51 メガピクセル
S/N 比	≥55dB	≥55dB
最小照度	0.5 Lux @ (F1.8, AGC ON)	0.5 Lux @ (F1.8, AGC ON)
電子シャッター	1/30s ~ 1/10000s	1/30s ~ 1/10000s
ズーム比	光学 12 倍ズーム、デジタル 16 倍ズーム	光学 12 倍ズーム、デジタル 16 倍ズーム
ガンマコントロール	Off / Normal	Off / Normal
アイリスコントロール	自動 / 手動	自動 / 手動
デジタルノイズリダクション	3D	2D/3D
HDR	---	TBC
オンスクリーンディスプレイ (OSD)	英語、簡体字中国語、繁体字中国語	英語、簡体字中国語、繁体字中国語
ホワイトバランス	Auto/Indoor/Outdoor/OnePush/Manual/VAR	Auto/Indoor/Outdoor/OnePush/Manual/VAR
AGC / ゲインコントロール	Yes	Yes
ミラー / フリップイメージ	Yes	Yes
フォーカスモード	自動 / 手動	自動 / 手動
パン / チルト範囲	パン : 300°、チルト : +130° to -15°	パン : 300°、チルト : +130 to -15°
パン / チルトスピード	パン : 0.876°/s~43°/s、チルト : 0.693°/s ~21.32°/s	パン : 0.876°/s~43°/s、チルト : 0.693°/s ~21.32°/s
プリセット	255 通り	255 通り
焦点距離	12x, f = 4.4mm ~ 52.8mm, F1.8 ~ F2.6	12x, f = 6.7mm ~125mm, F1.58 ~ F3.95
視野角 (水平、広角)	80°	71°
画像補正	バックライト補正	バックライト補正
映像出力	HDMI 2.0 x1 3G-SDI x1 10/100/1000M RJ45 (PoE) x1	HDMI 2.0 x1 3G-SDI x1 10/100/1000M RJ45 x1
音声入力	3.5 mm x 1 (マイク入力/ライン入力) Web UI からの切り替え	3.5mm x 1, MIC/LIN 入力 Compatible(SDI/HDMI/IP) 3.5mm ステレオジャック 入力インピーダンス : Approx:10KΩ MIC 入力 入力レベル :-36dBV (0dB=1V/Pa,1kHz) プラダイン電源の互換性、 供給電圧 : 3V±0.5V During Line 入力 入力レベル =10dBV(最大)
タリー LED	Yes	Yes
レンズフィルター	N/A	N/A
コントロールプロトコル	Pelco-D, Pelco-P, VISCA, VISCA over IP, DVIP	Pelco-D, Peldo-P, VISCA, VISCA over IP DHCP, RTSP, RTMP (IP Cam), RTMPS, DVIP
リモートコントロール インターフェース	IR, Web UI, RS-422, DVIP	IR, Web UI, RS-422(MAX300m), DVIP(MAX100m)
映像圧縮方式	H.264/H.265/MJPEG	H.264/H.265/MJPEG
音声圧縮方式	AAC	AAC
オーディオビットレート	96Kbps, 128Kbps	96Kbps, 128Kbps, 256Kbps
ストリーミングプロトコル	TCP/IP, HTTP, RTSP, RTMP(S), ONVIF, DHCP, Multicast	TCP/IP, HTTP, RTSP, RTMP(S), ONVIF, DHCP, Multicast
ファーストストリーム	3840x2160, 1920x1080, 1280x720, 1024x576	3840x2160, 1920x1080, 1280x720, 1024x576
対応解像度	960x540, 640x480, 640x360	960x540, 640x480, 640x360
セカンドストリーム	720x480, 640x360, 480x270, 320x240	1280x720, 1024x576, 720x576 (50Hz), 720x480 (60Hz) 720x408, 640x360, 480x270, 320x240
対応解像度		
ビデオビットレート	32Kbps ~ 50Mbps (Single Stream)	32Kbps ~ 50Mbps (Single Stream)
ビデオビットレートモード	VBR, CBR	VBR, CBR
エンコーディング	50Hz: 1-50fps	50Hz: 1-50fps
フレームレート	60Hz: 1-60fps	60Hz: 1-60fps
PoE	IEEE 802.3AT.	N/A
F/W アップデート	Web UI または USB 2.0 経由	Web UI または USB 2.0 経由
IR コントロール	Yes	Yes
カメラコントロールユニット	RMC-180 シリーズ /RMC-300 シリーズ /PTZ View Assist APP	RMC-180/RMC-300A/RMC-300C
三脚座	1/4-20 UNC	1/4-20 UNC
オプション	WM-1 / WM-10 / WM-11	WM-1 / WM-10 / WM-11
カラー	ダークブルー / ホワイト	ダークブルー / ホワイト
外形寸法 / 重量	W173 x H219 x D189.08(mm) / 2.6 kg	W173 x H219 x D189.08(mm) / 2.8kg
動作温度範囲	0~40 °C	0~40 °C
電源	DC 12V 21W	DC 12V 2A(11W)
付属品	IR リモコン x1 シーリングマウントブラケット - A x1 シーリングマウントブラケット - B x1 シーリングマウントブラケットねじ M3x4mm x6 DC 12V 電源アダプター x1 タイトロープ x1	IR リモコン x1 シーリングマウントブラケット - A x1 シーリングマウントブラケット - B x1 シーリングマウントブラケットねじ M3x4mm x6 DC 12V 電源アダプター x1 タイトロープ x1

datavideo社 国内販売元



〒231-0028 神奈川県横浜市中区翁町2-7-10 関内フレックスビル210

Tel:045-415-0203 Fax:045-415-0255

E-mail:contact@datavideo.jp

<http://www.datavideo.jp/>

※仕様及び外観は改良の為、予告なく変更する場合がありますのでご了承ください。

2023年 6月